

Travaux entre Lausanne et Puidoux-Chexbres: horaire d'été 2018.



Interruption Lausanne–Puidoux-Chexbres **du 7 juillet
au 26 août 2018 inclus.**

Informations sur les horaires et trajets modifiés.

Sommaire.

Un réseau ferroviaire bien entretenu.	4
Horaires modifiés.	5
Relations en trafic grandes lignes.	6
Relations en trafic régional.	8
Bus de remplacement et parcours.	10
Emplacement des arrêts de bus.	11
Participez à notre projet pilote de dédommagement.	12
Travaux.	14
Plus de 600 ouvriers au travail.	15
Visitez le chantier.	16
Agrémentez vos trajets avec de la lecture.	17
Plus d'informations.	18

Un réseau ferroviaire bien entretenu.

4 Pour assurer la sécurité des voyageurs et la ponctualité des trains, les CFF entretiennent régulièrement l'infrastructure. Un programme de veille identifie les lignes qui nécessitent un entretien et détermine l'échéance des interventions. Aussi, cette année, un renouvellement intégral de la voie ferrée entre La Conversion et Grandvaux s'avère nécessaire. Pour travailler efficacement et en toute sécurité, le trafic est interrompu du 7 juillet au 26 août 2018.

Durant l'interruption, les CFF proposent un trajet alternatif à tous les voyageurs empruntant habituellement le tronçon entre Lausanne et Puidoux-Chexbres. Une solution de transport est ainsi garantie, soit par un itinéraire détourné, soit par un service de bus.

Les CFF et leurs partenaires mettent tout en œuvre pour faciliter le trajet des voyageurs. L'information et l'orientation de la clientèle revêtant une grande importance, les collaboratrices et collaborateurs des CFF s'engagent personnellement à ce sujet. Ils sont présents dans les gares disposant de guichets ainsi que dans certains trains pour vous répondre.

- ➔ Retrouvez toutes les informations sur cette interruption sur cff.ch/puidoux.
- ➔ Consultez les horaires modifiés sur cff.ch.

L'interruption totale du trafic permet de travailler quatre fois plus vite, à savoir en sept semaines, contre huit mois si l'exploitation était maintenue sur une voie unique. Elle permet d'offrir, au prix d'une prolongation des temps de parcours, un horaire beaucoup plus ponctuel qu'une offre basée sur la circulation des trains sur voie unique. Afin de limiter le nombre de voyageurs impactés, les travaux s'effectuent durant les vacances scolaires du 7 juillet au 26 août 2018. Les CFF remercient leurs clients pour leur compréhension et assurent que tout sera entrepris pour limiter les désagréments occasionnés.

Horaires modifiés.

5 Durant l'interruption, un trajet alternatif est proposé à tous les voyageurs empruntant le tronçon en travaux. L'adaptation des horaires permet une offre stable avec une garantie des correspondances.

Les billets valables sur la ligne interrompue sont également reconnus sur les trajets déviés.

Dans les pages suivantes, vous trouverez toutes les informations nécessaires à la planification de votre voyage pendant la période du 7 juillet au 26 août 2018. L'horaire en ligne est adapté et tient compte des parcours alternatifs durant cette période. Il vous permet de planifier au mieux vos trajets. Les plans de réseaux mis à jour avec les circulations adaptées sont également présentés dans ces pages.

Temps de parcours supplémentaires.

Quelques exemples de temps de parcours supplémentaires présentés à titre indicatif, seul l'horaire publié en ligne faisant foi.

Liaisons	Temps de parcours supplémentaires
Genève–Berne	+ 4 à 36 minutes
Lausanne–Berne	+ 20 à 36 minutes
Lausanne–Fribourg/Freiburg	+ 12 à 26 minutes
Genève–Fribourg/Freiburg	+ 6 à 41 minutes
Lausanne–Pully-Nord	+ 12 minutes
Lausanne–La Conversion	+ 20 minutes
Lausanne–Puidoux-Chexbres	+ 22 à 39 minutes
Lausanne–Moreillon	+ 18 à 36 minutes
Lausanne–Oron	+ 20 minutes
Lausanne–Vauderens	+ 28 minutes

Relations en trafic grandes lignes.

Relation Lausanne/Genève–Berne, et au-delà.

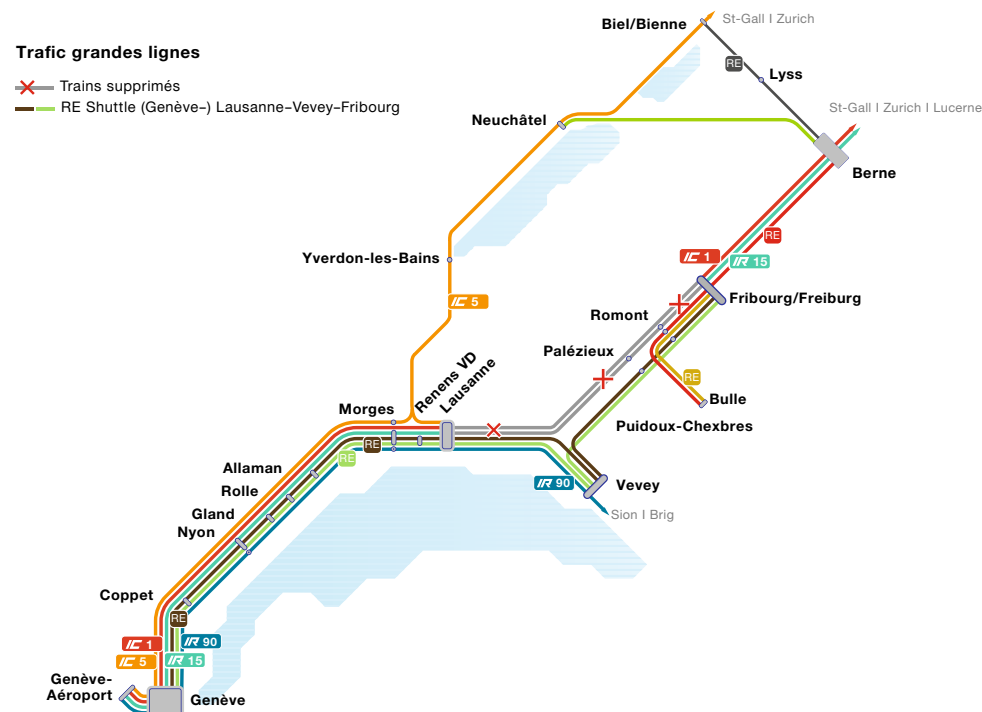
Les voyageurs circulant entre Lausanne et Berne/Zurich et au-delà transitent via Neuchâtel ou Bienne. Les clients entre Genève et Berne/Zurich utilisent le même parcours. Un prolongement du temps de parcours de l'ordre de 6 à 41 minutes est à prévoir en fonction des liaisons. Pour les voyageurs entre Lausanne et Berne, l'alternative via Neuchâtel (en heures de pointe) ou Bienne est la plus rapide (+20–26 min). Pour les voyageurs entre Genève et Berne, la variante par Neuchâtel est la plus rapide avec 4 minutes de temps de parcours supplémentaires. Durant cette interruption, la capacité de certains trains grandes lignes (IC 5 Genève-Aéroport–Zurich HB et Lausanne–St-Gall) est renforcée afin de garantir le confort des voyageurs. Des trains supplémentaires Bienne–Lausanne sont proposés aux heures de pointe aux clients.

Relation Fribourg/Freiburg–Romont–Palézieux–Lausanne.

Pour les voyageurs entre Fribourg–(Romont–Palézieux)–Lausanne–(Genève), une navette ferroviaire («RE Shuttles») circule toutes les demi-heures via Vevey. Un train sur deux est sans arrêt entre Vevey et Fribourg, tandis que le second marque l'arrêt à Romont et Palézieux. Selon l'itinéraire, un prolongement du temps de parcours de 12 à 26 minutes doit être pris en compte. La navette Fribourg–Lausanne continue en tant que RegioExpress de/vers Genève. Les voyageurs entre Fribourg et

Genève peuvent rester à bord de la navette jusqu'à Genève. Pour des liaisons plus rapides, une fois par heure, les clients bénéficient de bonnes correspondances à Vevey sur le train qui circule sans arrêt entre Lausanne et Genève (l'IR 90). Les navettes Genève–Vevey–Fribourg disposeront d'un accompagnement pour permettre une bonne information des clients.

➔ Pour chaque relation, contrôlez dès maintenant votre horaire sur **cff.ch**.



Relations en trafic régional.

En trafic régional, les lignes S4, S5 et S9 du RER Vaud sont remplacées par un service de bus entre Lausanne et Palézieux. C'est également le cas de la ligne S7 du RER Vaud, entre Puidoux-Chexbres et Vevey. Les arrêts de bus se situent à proximité des gares. Même si certaines relations disposent de temps de parcours comparables à l'horaire actuel, il faut compter en moyenne 25 minutes supplémentaires pour vos trajets. Les voyageurs en provenance ou à destination de la Broye sont invités, selon l'horaire, à utiliser:

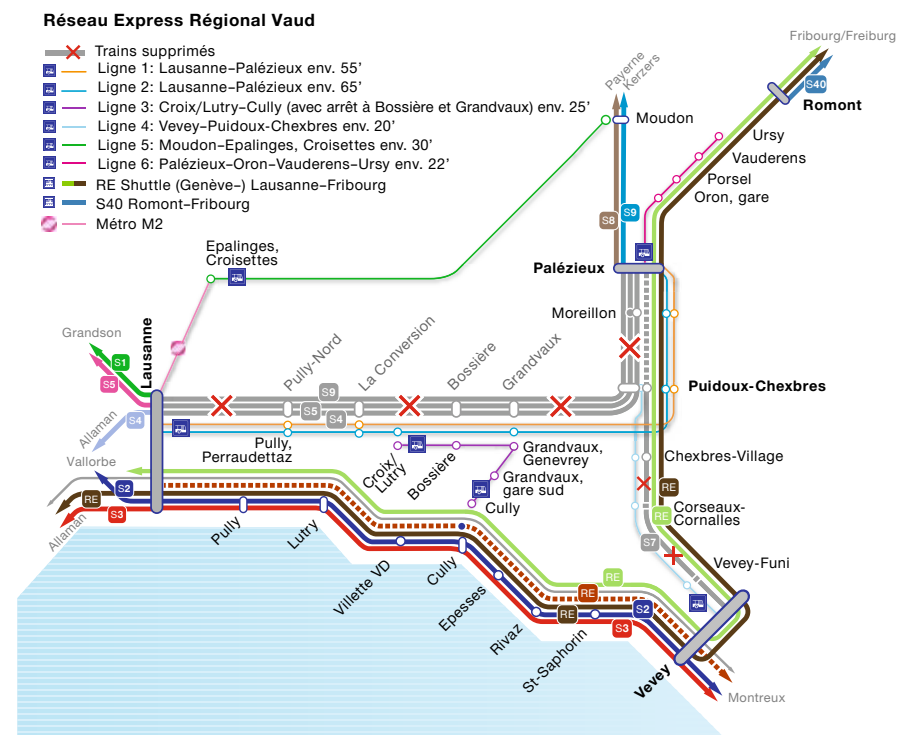
- les bus de remplacement
- les navettes ferroviaires Fribourg–Romont–Palézieux–Vevey–Lausanne–Genève
- les bus directs Moudon–Epalinges, Croisettes avec correspondance sur le métro M2
- les relations via Yverdon avec la S30 (Grolley-Fribourg–Payerne–Yverdon-les-Bains)

Plusieurs relations des TPF et de CarPostal seront adaptées ou renforcées. Veuillez-vous référer à l'horaire en ligne afin de déterminer le transport plus rapide selon votre trajet.

Horaire modifié de la ligne S40.

Les horaires de la ligne S40 (Romont–Fribourg) du RER Fribourg/Freiburg seront également adaptés durant l'interruption pour permettre la mise en place des navettes Fribourg–Vevey–Lausanne. Les heures de départ sont modifiées d'environ 15 minutes.

➔ Contrôlez votre horaire sur cff.ch.



Bus de remplacement et parcours.

Emplacement des arrêts de bus.

10

Ligne 1: Lausanne-Palézieux (toutes les 30', autocar sans plancher bas)

Lausanne-Pully, Perraudettaz-La Conversion, gare-(autoroute)-Puidoux-C.-Moreillon-Palézieux (env. 55')

Correspondances: **Puidoux-Chexbres** **Palézieux**
 Ligne 4 Vevey-Puidoux-Chexbres RE spécial Palézieux-Romont-Fribourg (1 x/h)
 S8 Palézieux-Payerne (1x/h)
 S9 Palézieux-Payerne-Kerzers (1x/h)

Ligne 2: Lausanne-Palézieux (toutes les 30', autobus standard avec plancher bas)

Lausanne-Pully, Perraudettaz-La Conversion, gare-Lutry, Croix/Lutry-Grandvaux, Genevrey-Puidoux-C.-Moreillon-Palézieux (env. 63')

Correspondances: **Lutry, Croix/Lutry** **Grandvaux, Genevrey** **Puidoux-Chexbres** **Palézieux**
 Ligne 3 dir. Bossière-Cully Ligne 3 Croix/Lutry-Cully Ligne 4 Vevey-Puidoux-C. RE spécial Palézieux-Romont-Fribourg (1 x/h)
 S8 Palézieux-Payerne (1 x/h)
 S9 Palézieux-Payerne-Kerzers (1 x/h)

Ligne 3: Lutry (Croix/Lutry)-Cully (toutes les 30', desserte possible seulement avec minibus 30pl.)

Lutry, Croix/Lutry-Bossière-Grandvaux, Genevrey-Grandvaux, gare sud-Cully (25-35')

Correspondances: **Lutry, Croix/Lutry** **Cully**
 Ligne 2 Lausanne-Palézieux S2 Vallorbe-Villeneuve
 S3 Allaman-Villeneuve

Ligne 4: Vevey-Puidoux-Chexbres (toutes les 30', autobus standard avec plancher bas)

Vevey-Vevey-Funi-Corseaux-Cornalles (arrêt seul. 1 x/h)-Chexbres-Village-Puidoux-C. (20'/22')

Correspondances: **Vevey** **Puidoux-Chexbres**
 trains IR/RE/S2/S3 Ligne 1 Lausanne-Palézieux
 Ligne 2 Lausanne-Palézieux

Ligne 5: Moudon-Epalinges (Croisettes) (toutes les 30' lu-ve, et 60' sa-di et 1.8.18, autobus articulé à plancher bas)

Moudon-Epalinges, Croisettes (29'/31')

Correspondances: **Moudon** **Epalinges, Croisettes**
 S9 Palézieux-Payerne-Kerzers Métro M2, dir. Ouchy
 S8 Palézieux-Payerne (seul. lu-ve, 1.8 exclu)

Ligne 6: Palézieux-Ursy (heures de pointes lundi-vendredi, sauf 1.8.18, autobus standard à plancher bas)

Palézieux-Oron, gare-Porsel-Vauderens, gare-Ursy (22'-26')

Correspondances: **Palézieux**
 RE spécial Palézieux-Romont-Fribourg
 Bus (ligne 1 et 2) Palézieux-Lausanne

11

Arrêt du train	Arrêt de bus correspondant: emplacement ou arrêt de bus officiel	Ligne de bus de substitution
Bossière	Au nord de la gare, rte de Bossière	Ligne 3
Chexbres-Village	Place de la gare	Ligne 4
Corseaux-Cornalles	Arrêt de bus officiel: Corseaux, Cerisiers	Ligne 4
Grandvaux	Arrêt de bus officiel: Grandvaux, Genevrey	Ligne 2 (direction Lausanne) et 3
	Début du chemin de Prahis	Ligne 2 (direction Puidoux)
	Arrêt de bus officiel: Grandvaux, Gare sud	Ligne 3
La Conversion	Au sud de la gare, rte de La Conversion	Lignes 1 et 2
Lausanne	Au nord de la gare, avenue de la Gare 50	Lignes 1 et 2
Moreillon	Selon plan présent au point information de la gare	Lignes 1 et 2
Oron	Place de la gare	Ligne 6
Palézieux	Place de la gare	Lignes 1, 2 et 6
Puidoux-Chexbres	Place de la gare	Lignes 1, 2 et 4
Pully-Nord	Arrêt de bus officiel: Pully, Perraudettaz	Lignes 1 et 2
Vauderens	Arrêt de bus officiel: Vauderens, gare	Ligne 6
Vevey	Avenue de Gilamont, vers le Café le Ve	Ligne 4
Vevey-Funi	Avenue Reller 44	Ligne 4

Participez à notre projet pilote de dédommagement.

12

Impacté par les travaux? Prenez part à notre projet pilote.

Dans le cadre de l'interruption Lausanne–Puidoux-Chexbres, les CFF lancent un projet pilote de dédommagement à l'attention des clients réguliers empruntant les bus ou les trains de substitution lors de travaux. Son objectif: tester l'utilisation d'une application sur smartphone pour confirmer le prolongement du temps de parcours et la présence des passagers dans les transports de remplacement. En participant à ce projet pilote, les voyageurs dont le temps de parcours est prolongé d'au moins 20 minutes durant au moins dix jours au cours des travaux recevront un bon cadeau CFF d'une valeur de CHF 100.–.

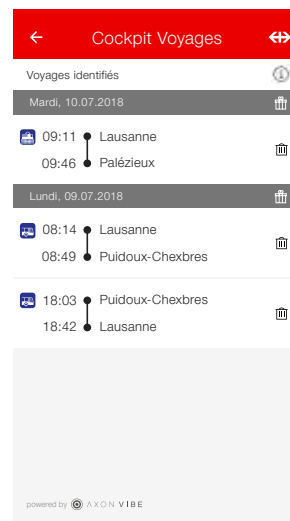
Installez, activez, voyagez.

La marche à suivre est simple. Il vous suffit:

1. D'installer l'application «Mobile CFF Preview» (une version de l'application CFF qui intègre de nouvelles fonctionnalités, **cff.ch/preview**) et d'y activer le module «cockpit de voyage».
2. De vous enregistrer avec votre identifiant Swiss Pass. Pour créer un login SwissPass, rendez-vous sur **swisspass.ch/register**.
3. D'activer la localisation GPS et les données mobiles sur votre appareil lorsque vous effectuez un trajet à bord d'un bus ou d'un train de substitution.

Lorsque toutes les conditions pour obtenir un dédommagement sont remplies (participation au projet pilote, 10 jours de voyage durant l'interruption, prolongement du temps de parcours d'au moins 20 minutes), l'application le signale automatiquement au client. Le bon-cadeau sera envoyé à domicile au terme de l'interruption.

13



Durant l'interruption, vos trajets avec les transports de substitution sont automatiquement comptabilisés dans le cockpit de voyage de l'application Mobile CFF Preview.

Téléchargez dès maintenant l'application CFF Mobile Preview (cff.ch/preview). Durant l'interruption, vos trajets sont automatiquement comptabilisés dans le cockpit de voyage de l'application Mobile CFF Preview.

Une mesure innovante.

Ce projet pilote fait partie des nouvelles pistes étudiées pour dédommager nos clients en cas de forte perturbation lors de travaux. **Le périmètre de celui-ci ne concerne que l'interruption Lausanne–Puidoux-Chexbres.** Au terme de l'interruption, une analyse de cette mesure sera menée afin de décider de l'étendre ou non à d'autres chantiers. Les CFF garantissent l'anonymat des données récoltées, et que celles-ci ne seront pas utilisées hors du cadre de ce projet pilote.

➔ Retrouvez toutes les informations pratiques et les conditions de participation à l'adresse **cff.ch/puidoux**.

Travaux.

14

L'interruption totale de la ligne entre Lausanne et Puidoux constitue l'opportunité d'effectuer un maximum de travaux nécessaires et éviter d'interrompre une nouvelle fois cette partie de la ligne à brève échéance. De cette manière, les CFF gagnent en efficacité et réduisent le coût de chaque intervention. Cet été, la voie subit un renouvellement total, les quais des gares sont mis en conformité avec la loi sur l'égalité pour les personnes handicapées (LHand), ainsi que leurs accès et passages inférieurs.

Des travaux d'entretien sur les tunnels et les infrastructures secondaires sont également intégrés. La concentration de ces travaux sur sept semaines – contre plus de huit mois si la ligne reste en exploitation sur une seule voie – permet de libérer environ 14 millions de francs suisses (soit 30%) du financement annuel de la Confédération pour d'autres travaux. De plus, les nuisances pour les riverains et les voyageurs sont concentrées sur une plus courte période, avec une majorité de travaux de jour.

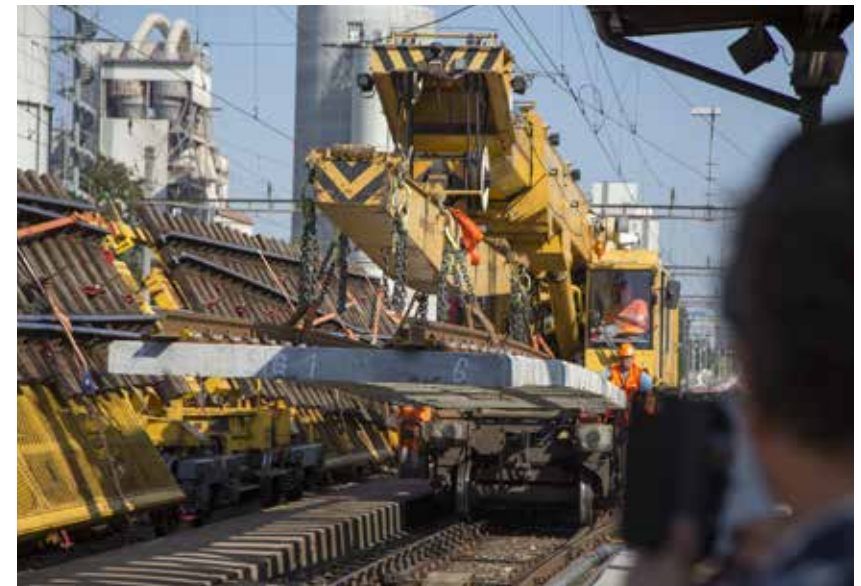
La carte des travaux.



Plus de 600 ouvriers au travail.

15

Plus de 600 ouvriers sont mobilisés pour réaliser les travaux nécessaires entre Lausanne et Puidoux. La suppression du trafic voyageur et fret offre à ces derniers une plus grande sécurité et leur permet des horaires moins contraignants par rapport à un chantier classique de nuit.



Visitez le chantier.

16

Le CFF vous accueillent durant les travaux pour vous permettre de voir les ouvriers et les machines en action, avec les explications du chef de projet. Des panneaux didactiques sont disponibles en bordure du chantier pour faciliter la compréhension. La visite se terminera par un goûter.

- ➔ Date: samedi 21 juillet à 14h30
- ➔ Lieu: gare de La Conversion
- ➔ Durée: environ 1h30

Merci de confirmer votre présence par e-mail à puidoux@cff.ch. Il est nécessaire de vous équiper de **chaussures de marche et d'un gilet jaune de sécurité**.



Agrémentez vos trajets avec de la lecture.

17

Pendant l'interruption Lausanne-Puidoux-Chexbres, les CFF vous offrent de la lecture.

Les CFF offrent à tous les voyageurs impactés par les travaux la possibilité de télécharger des nouvelles à lire mises à disposition par les éditions «Plaisir de lire». Pour en profiter, rendez-vous à l'adresse: www.plaisirdelire.ch/lire.

Les voyageurs du trafic régional entre Fribourg et Genève ont la possibilité de s'abonner gratuitement à «La Liberté» ou au «24 heures» durant la période des perturbations. Vous trouverez plus d'information dans les trains concernés.

LIRE & VOYAGER

Mode d'emploi

- 1 - Je flashe le QR code ou tape www.plaisirdelire.ch/lire sur mon navigateur internet
- 2 - Je choisis et télécharge une nouvelle sur mon téléphone
- 3 - Je lis !



Les éditions Plaisir de Lire vous offrent le téléchargement gratuit de nouvelles d'auteurs suisses pour quelques minutes d'évasion.
Projet réalisé avec le soutien de la CIP.



Plus d'informations.

18

Pour de plus amples informations, les services suivants sont à votre disposition:

- Guichets des gares de Genève-Aéroport, Genève, Nyon, Gland, Morges, Renens, Lausanne, Vevey, Montreux, Palézieux, Romont, Fribourg, Yverdon-les-Bains, Berne et Neuchâtel.
- Rail Service 0848 44 66 88 (CHF 0.08/min).
- cff.ch ou sur votre application Mobile CFF pour tous les horaires.
- cff.ch/puidoux pour en savoir plus sur le chantier et le projet pilote dédommagement.

P+Rail.

Les espaces autour des gares de La Conversion, Grandvaux et Palézieux sont utilisés pour le stationnement des bus, des véhicules de chantier ainsi que pour le matériel. Aussi les P+Rail sont réduits ou déplacés.

Vous trouverez plus de renseignement sur la page Internet cff.ch/puidoux.

Personnes à mobilité réduite.

Les voyageurs en chaise roulante sont priés de prendre contact à l'avance avec le Call Center Handicap CFF au numéro gratuit 0800 007 102, tous les jours de 6h00 à 22h00.

Groupes.

La réservation des places pour les groupes est obligatoire, veuillez contacter votre gare.

Vélos.

Dans les bus de remplacement, le transport des vélos n'est pas possible.

Tarifs.

Les titres de transport valables sur les trajets habituels sont reconnus sur les itinéraires détournés.

Achat des titres de transport.

Autocontrôle dans les bus et les trains. Pas de vente de billets à bord. Veuillez acheter votre billet avant le départ à la gare, sur cff.ch ou avec l'application Mobile CFF. Les voyageurs sans titre de transport valable paient un supplément spécial.

Nous vous recommandons de vérifier l'horaire sur cff.ch avant tous vos voyages et d'adapter votre programme en conséquence.

Nous construisons pour vous et vous remercions de votre compréhension. Nous vous prions de nous excuser pour les dérangements occasionnés.

19

CFF SA

Wyerstrasse 123/125
3000 Berne 65
Suisse

cff.ch/puidoux
Rail Service 0848 44 66 88 (CHF 0.08/min)

